

ESPECIFICACIONES TECNICAS

CONCRETO.-
CONCRETO ARMADO :
FC=210Kg/cm2: EN ZAPATAS, LOSA INFERIOR Y MUROS

ACERO :
VARILLA CORRUGADAS GRADO 60 fy = 4,200 KG/CM2.

RECUBRIMIENTOS :
MUROS 4.0 cm.
ZAPATAS 7.5 cm.

CIMENTACION.-
CAPACIDAD PORTANTE ADMISIBLE DEL SUELO:
Q=1.60 Kg/cm2.
PROFUNDIDAD MINIMA DE CIMENTACION :1.50m.

TARRAJEO IMPERMEABLE :
PARA LAS SUPERFICIES INTERIORES EN CONTACTO CON LOS LODOS , SE LES DARÁ UN TARRAJEO IMPERMEABILIZANTE - MORTERO CEMENTO / ARENA 1:3 DE 1½ cm. DE ESPESOR MAS ADITIVO IMPERMEABILIZANTE CHEMA Nº1 Ó SIMILAR EN LA PROPORCION DE 3/4 kg POR BOLSA DE CEMENTO

TARRAJEO NORMAL :
PARA LAS SUPERFICIES EXTERIORES DEL LECHO DE SECADOS SE LE DARÁ UN TARRAJEO CON UNA MEZCLA DE MORTERO CEMENTO / ARENA 1:4 DE 1½ cm. DE ESPESOR.

CONTROL DE CALIDAD

CEMENTO
ESTRUCTURAS ENTERRADAS O EN CONTACTO CON EL SUELO:
Cemento Portland tipo I ó MS
ESTRUCTURAS SIN CONTACTO CON EL SUELO:
Cemento Portland tipo I

ACERO DE REFUERZO:
Las varillas de acero utilizadas en la construcción de Estructuras de concreto Armado, cumplan los Requisitos Establecidos en los Capítulos 7 y 8 de la Norma E-060 para Concreto Armado.
El acero será de calidad, Grado 60, con un esfuerzo en el limite de Fluencia de fy=4200 kg/cm2.
Alargamiento mínimo en 20 cm = 12%
Corrugaciones de acuerdo a la Norma ASTM A-615

Ø3/8" a Ø5/8" 4db
Ø3/4" y mayores 6db

Deberá observarse que las varillas a Emplearse presenten su superficie Libre de corrosión, grietas, soldaduras o cualquier otro defecto que Pudiera afectar desfavorablemente sus características mecánicas.

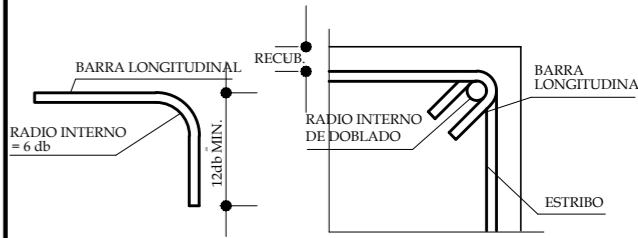
COLOCACION DEL REFUERZO:

PREPARACION Y COLOCACION:
Antes del empleo de las armaduras se limpiarán cuidadosamente para que se encuentren Libres de polvo, barro, aceites, pintura y toda otra sustancia capaz de reducir la adherencia con el concreto.
para sostener o fijar las armaduras en los lugares correspondientes se emplearan soportes o espaciadores metálicos o de mnortero y ataduras metálicas, no podrán emplearse trozos de ladrillo, madera, o cañas, ni partículas de agregados.

RECUBRIMIENTOS DEL REFUERZO:

se entiende por recubrimientos a la distancia libre comprendida entre el punto más saliente de cualquier refuerzo y la superficie externa del concreto mas proximo, excluyendo tarrajes y todo otro material de acabados
Los recubrimientos se lograrán mediante el empleo de dados de Concreto o Mortero.

DETALLE DE GANCHO STANDARD



Ø1/4" R= 1.3 cm. L= 8 cm.
Ø3/8" R= 3.8 cm. L= 10 cm.

db = DIAMETRO DE LA BARRA A DOBLAR.

CUADRO DE EMPALMES

Ø	L	DESCRIPCION.
1/4"	30 cm.	NO SE PERMITIRAN EMPALMES DE REFUERZO SUPERIOR(NEGATIVO)
3/8"	40 cm.	
1/2"	50 cm.	
5/8"	60 cm.	
3/4"	70 cm.	L(cm)